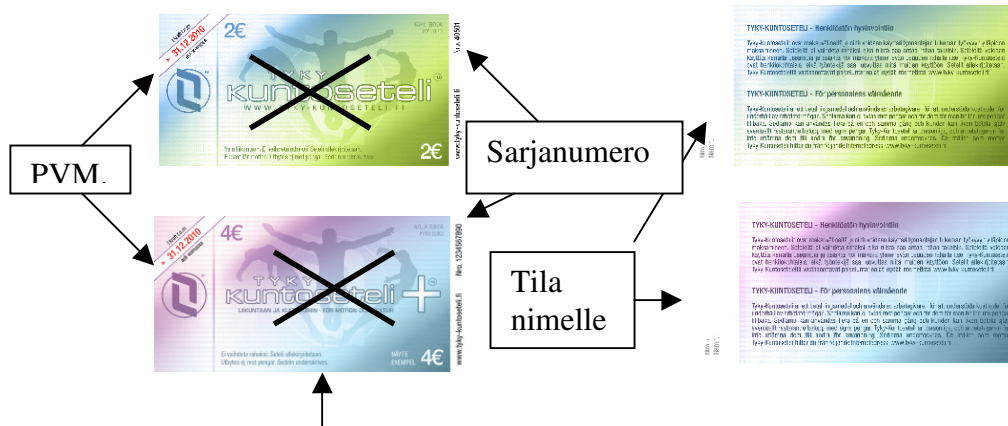


# TYKY-KUNTOSETELIEN KÄSITTELY KÄYTTÖPAIKASSA

**1. Tyky-Kuntosetelit** ovat maksuvälineitä ja niitä voidaan käyttää ainoastaan työnantajan tukeman liikunnan ja kulttuurin maksamiseen. Seteleitä ei vaihdeta rahaksi, eikä niistä saa antaa rahaa takaisin. Seteleitä voidaan käyttää kerralla useampia tai asiakas voi maksaa ylimenevän osuuden rahalla itse.

**2. Käyttöpaikka** tarkistaa seteleistä voimassaolopäivämäärän (voimassaoloaika), nimeämisen ja mitätöi setelin. Setelien tekstit ovat molemmilla kotimaisilla kielillä. Työntekijän nimi tulee olla kirjoitettuna setelin taakse sille varattuun tilaan selkeästi. Tämän voi tehdä joko työntekijä saadessaan setelit työnantajalta tai työnantaja voi nimetä setelit työntekijöittäin, esimerkiksi kirjoittamalla tai leimaamalla henkilön nimi seteliin. Setelit tulee olla nimetty ennen käyttöönottoa ja nimi tulee olla tunnistettavasti tekstattu. Henkilöllisyys tarkistetaan pistokokein (verrataan esim. nimeä henkilöllisyystodistukseen) ja tarvittaessa tarkistetaan RJ-Kuntoiluseteli Oy:ltä setelien kohdentaminen. Yritykset voivat leimata setelit myös omalla logollaan. Väärinkäytötapauksissa ja jos setelissä ei ole henkilön nimeä, ei seteliä voida hyväksyä maksuvälineeksi. Käyttöpaikka ottaa nimeämättömän setelin sarjanumeron ylös ja tekee tästä ilmoituksen RJ-Kuntoiluseteli Oy:lle. Tyky-Kuntosetelit ovat työnantajan työntekijälle tarjoama henkilökohtainen etu, joten seteleitä ei saa antaa käytettäväksi muille (esim. perheen jäsenille). Setelien käyttäjille informoidaan, että henkilöllisyys voidaan tarkistaa tarvittaessa.



Tyky-Kuntosetelit mitätöidään käyttöpaikassa rastilla.

## Kohdentamiskaavake

RJ-Kuntoiluseteli Oy on tuottanut seteleitä tilaaville asiakkailleen kaavakkeen, jolla setelisarjat voidaan kohdentaa työntekijöittäin. Kohdentamiskaavake toimii seteleiden kohdentamisena ja kirjanpidon apuna yritykselle henkilöstön tukemisessa. Käyttöpaikat tarkistavat tarvittaessa kohdentamiskaavakkeesta setelikäyttäjiä.

## Koontilista

RJ-Kuntoiluseteli Oy on tuottanut asiakkailleen myös koontilistan. Koontilista on hyvä apuväline, jos toimipisteitä on useita ja lasku / yhteenveto toimitetaan eri osoitteeseen kuin toimitetut setelit.

## Tyky-Kuntoilukortti ja Tyky-Kulttuurikortti

Tyky-kuntoseteliasiakkaat voivat ladata verkkosivuiltamme Tyky-Kuntoilukortin / Tyky-Kulttuurikortin, jolla helpotetaan kuntoilun –ja kulttuuriharrastuksen aloittamista ja seuraamista. Tyky-Kuntoilukortti ja Tyky-Kulttuurikortti ohjaavat työntekijöitä säännöllisen ja monipuolisen kuntoilun, sekä kulttuurin pariin.